



Le linee guida della soluzione D/R

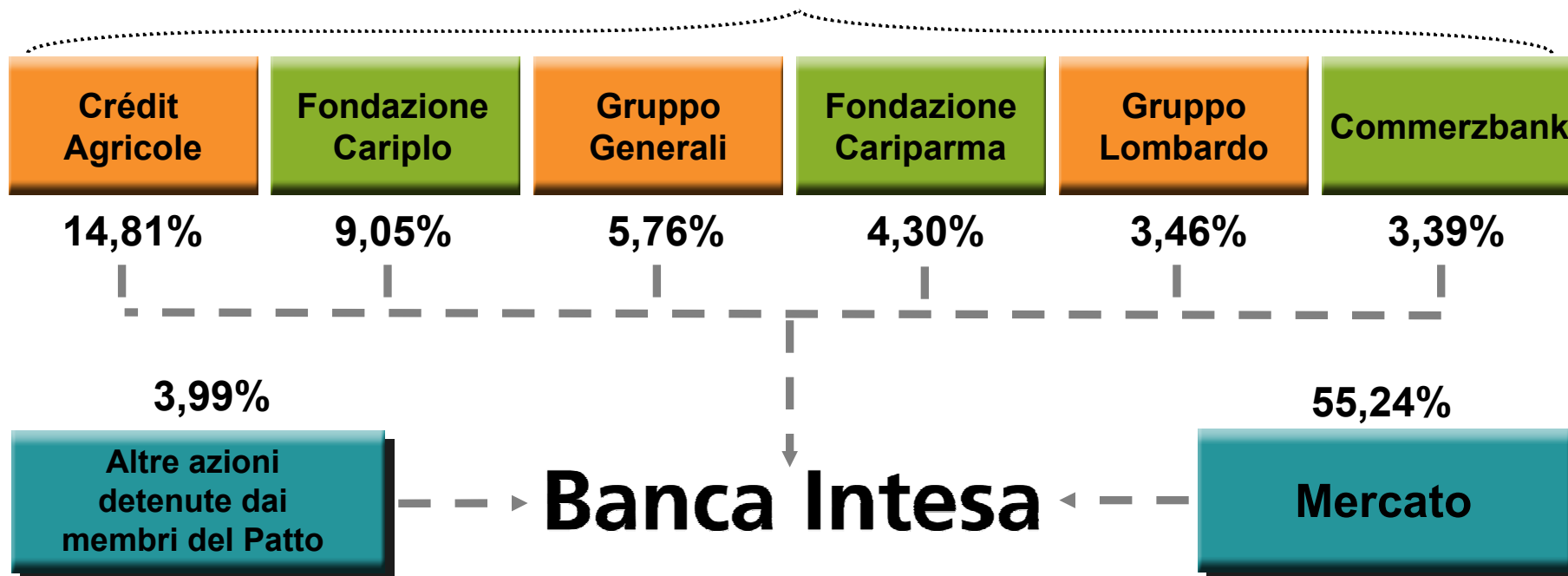
2° Congresso Internazionale Banche Club TI
Verona 24 giugno 2005

Massimo Messina

Responsabile Servizio Facility Management

Auditorium del Banco Popolare di Verona e Novara
Centro Servizi - Via Meucci, 5 - Verona

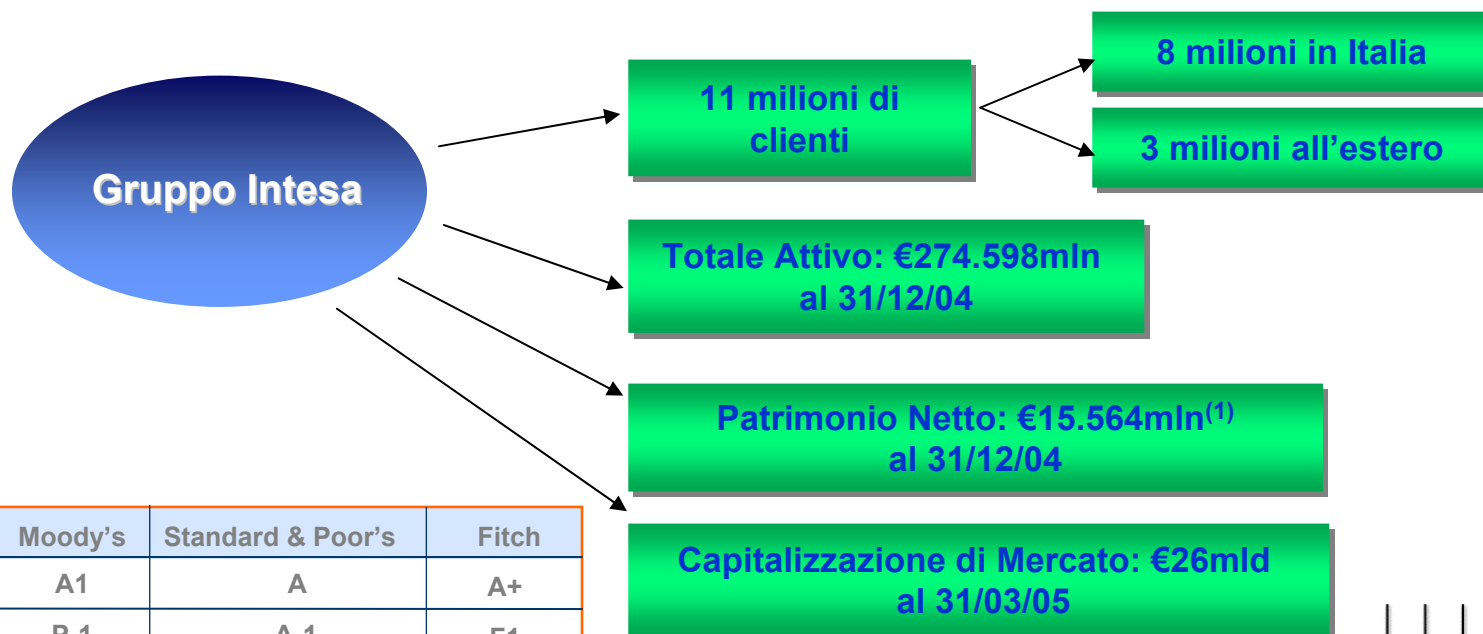
Patto di Sindacato : 40,77%



Totale Azioni in Circolazione (mln)	6.848
- Azioni Ordinarie:	5.916
- Azioni di Risparmio:	932

In data 15 ottobre 2004 Commerzbank ha disdettato il Patto per la scadenza del 15 aprile 2005. Il Patto è stato tacitamente rinnovato per un triennio, e così sino al 15 aprile 2008, tra le altre cinque Parti. Inoltre I.O.R. e Mittel (membri del Gruppo Lombardo) hanno comunicato che, a far tempo dal 15 aprile 2005, ridurranno le proprie quote sindacate e conseguentemente la quota conferita in sindacato dal Gruppo Lombardo si ridurrà dall'attuale 3,46% al 3,12%

Un ruolo di rilievo in Europa

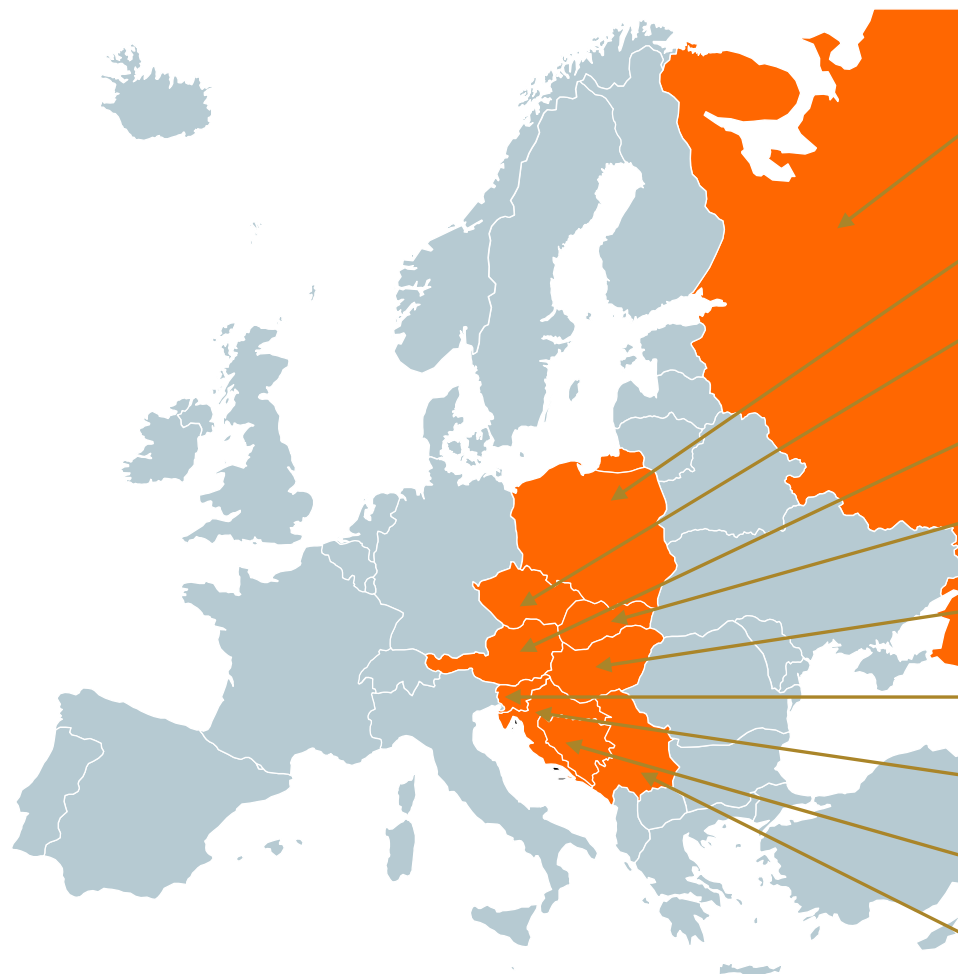


Rating

	Moody's	Standard & Poor's	Fitch
Lungo Termine	A1	A	A+
Breve Termine	P-1	A-1	F1

(1) Incluso Utile Netto

La Banca ha un notevole sviluppo in un secondo mercato “Domestico”: il Centro-Est Europa

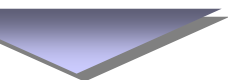


- FEDERAZIONE RUSSA**
Zao Banca Intesa (100%),
Ufficio di Rappresentanza di Mosca e
Acquisizione di KMB Bank in corso
- POLONIA**
Ufficio di Rappresentanza di Varsavia
- REPUBBLICA CECA**
Filiale di Vseobecna Uverova Banka a Praga
- AUSTRIA**
Ufficio di Rappresentanza di
Banca di Trento e Bolzano a Innsbruk
- SLOVACCHIA**
Vseobecna Uverova Banka (97%)
- UNGHERIA**
Central-European International Bank (100%)
- SLOVENIA**
Attività di Banca Popolare FriulAdria
- CROAZIA**
Privredna Banka Zagreb (76%)
- BOSNIA E ERZEGOVINA**
Acquisizione di ABS Banka in corso
- SERBIA E MONTENEGRO**
Ufficio di Rappresentanza di Belgrado e
Acquisizione di Delta Banka in corso

Principali fasi della costituzione della Banca

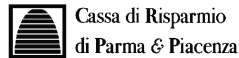
Gennaio 1998

Costituzione di Banca Intesa



1998

Acquisizione di Cariparma e FriulAdria



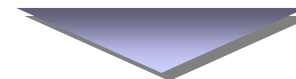
1999

Acquisizione del 70% di COMIT



2001

Fusione di Banca Intesa con COMIT



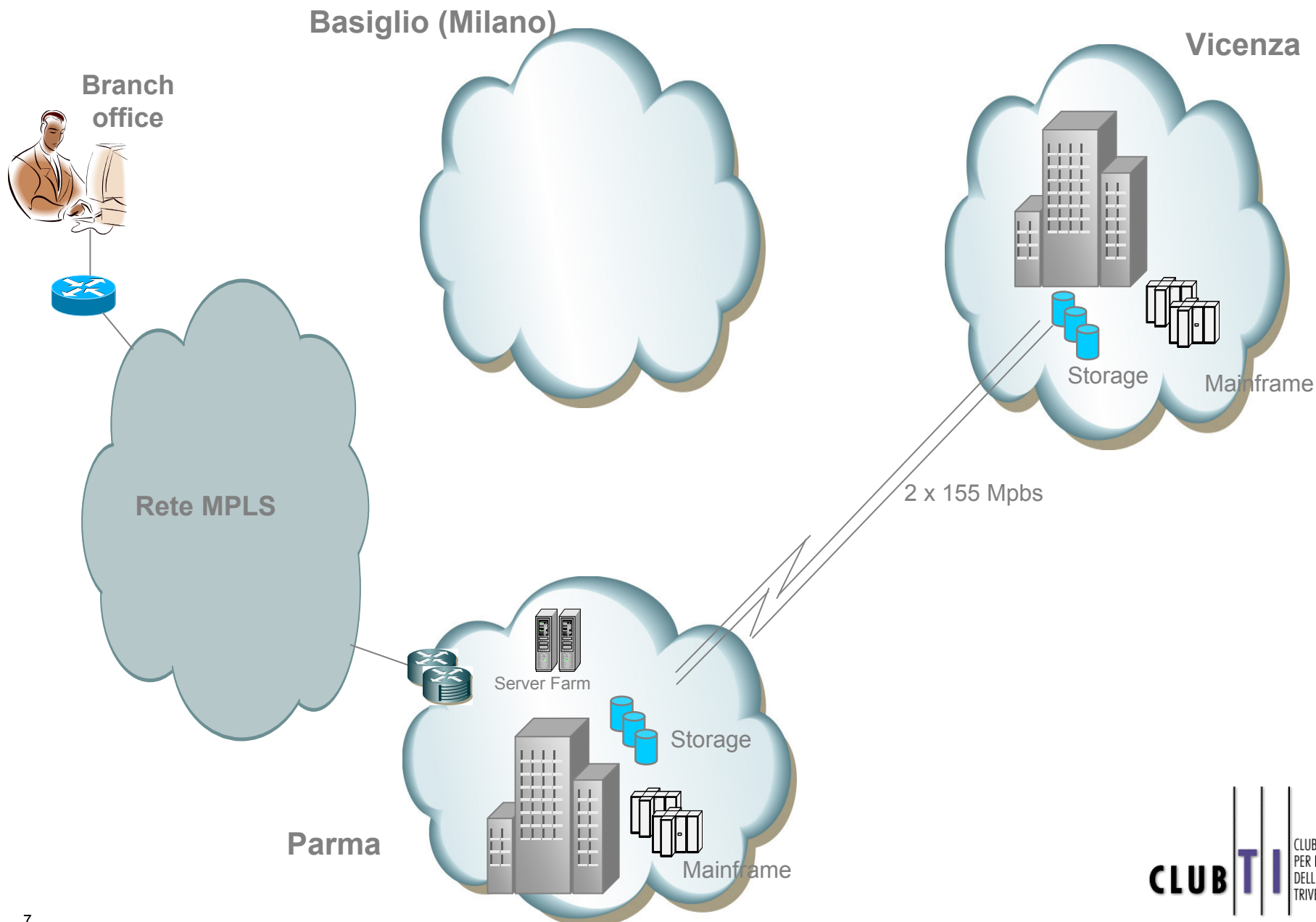
2003

Nuova Corporate Identity



- **Circa 60.000 dipendenti**
- **Più di 3700 filiali**
- **Circa 3000 ATM**
- **Due centri elettronici in Italia (uno in outsourcing)**
 - **> 35000 Mips; > 0.8 PB previsti; > 2000 server in SF**
- **Rete MPLS con circa 3000 accessi distribuiti tra ADSL 640/128, ADSL 2M/512 e HDSL e la rete delle sedi direzionali in tecnologia GBE con velocità superiori a 100 Mbps per ogni accesso.**

In Italia, l'elaborazione è distribuita su due poli



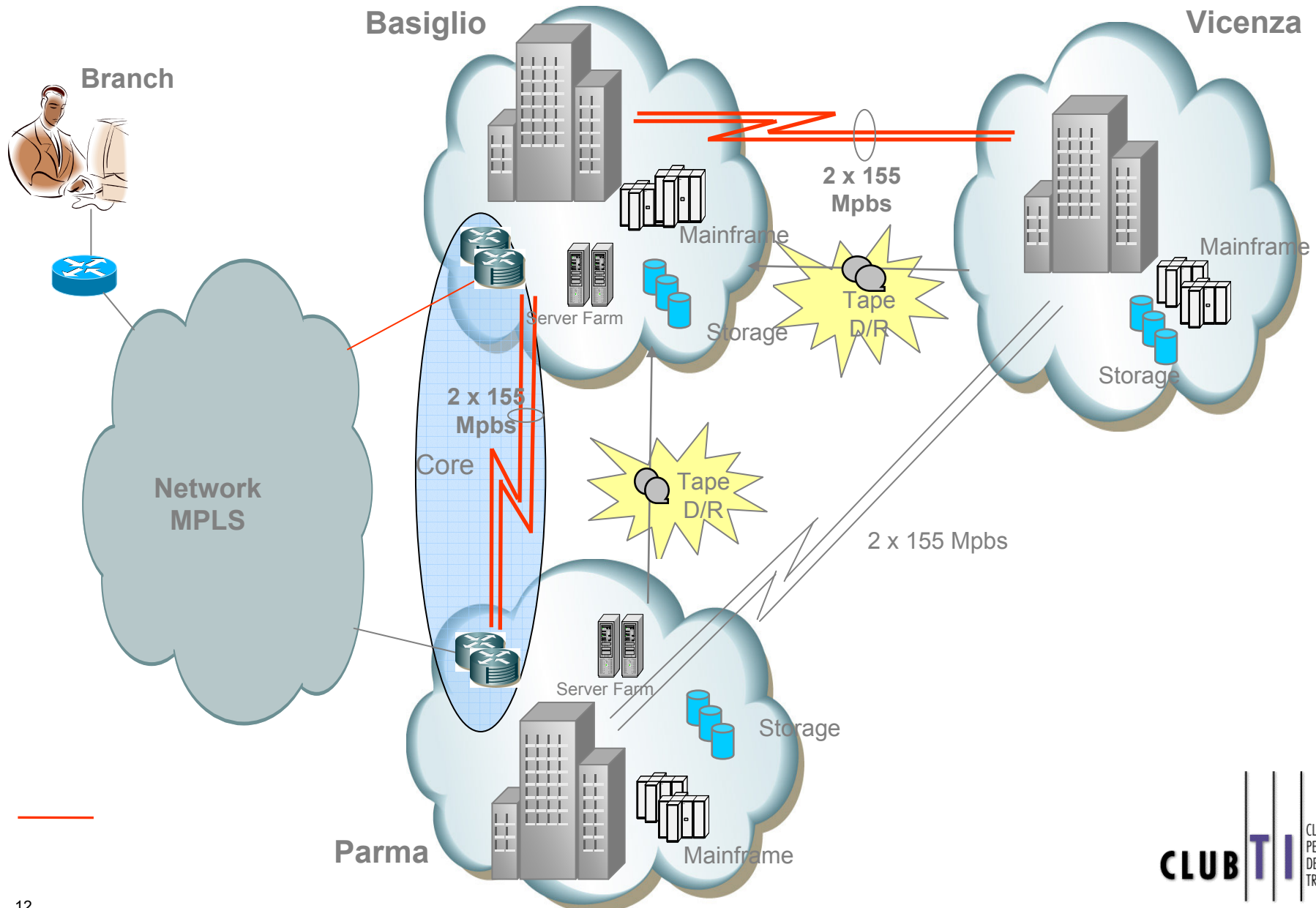
- Il progetto è difficoltoso per:
 - l'argomento in se
 - gli ingenti investimenti economici e di risorse necessarie
 - la dimensione del gruppo
 - la struttura attuale di elaborazione su due poli
 - l'impatto organizzativo del BCM
 - la dinamicità del gruppo

- **Il progetto di D/R prevede 3 fasi:**
 - A “freddo” per Banca Intesa (entro 3Q/2005)
 - A “caldo” per Banca Intesa (entro 1H/2006)
 - Estensione del perimetro alle banche del gruppo (entro (2H/2006)
- **Una impostazione di progetto che prevede:**
 - Riduzione graduale dei valori di RPO ed RTO secondo un giusto rapporto tra rischio e costo da sostenere
 - Una copertura del D/R ai processi di business individuati dalla BIA anche qui proporzionata al rischio
 - Un pattern di progetto comune che include:
 - *Logistica*
 - *TLC*
 - *HW*
 - *Setup ambienti*
 - *Procedure operative di recovery*
 - *Procedure organizzative*
 - *Test/certificazione utente*
 - *Condivisione Comitato Guida e CDA*

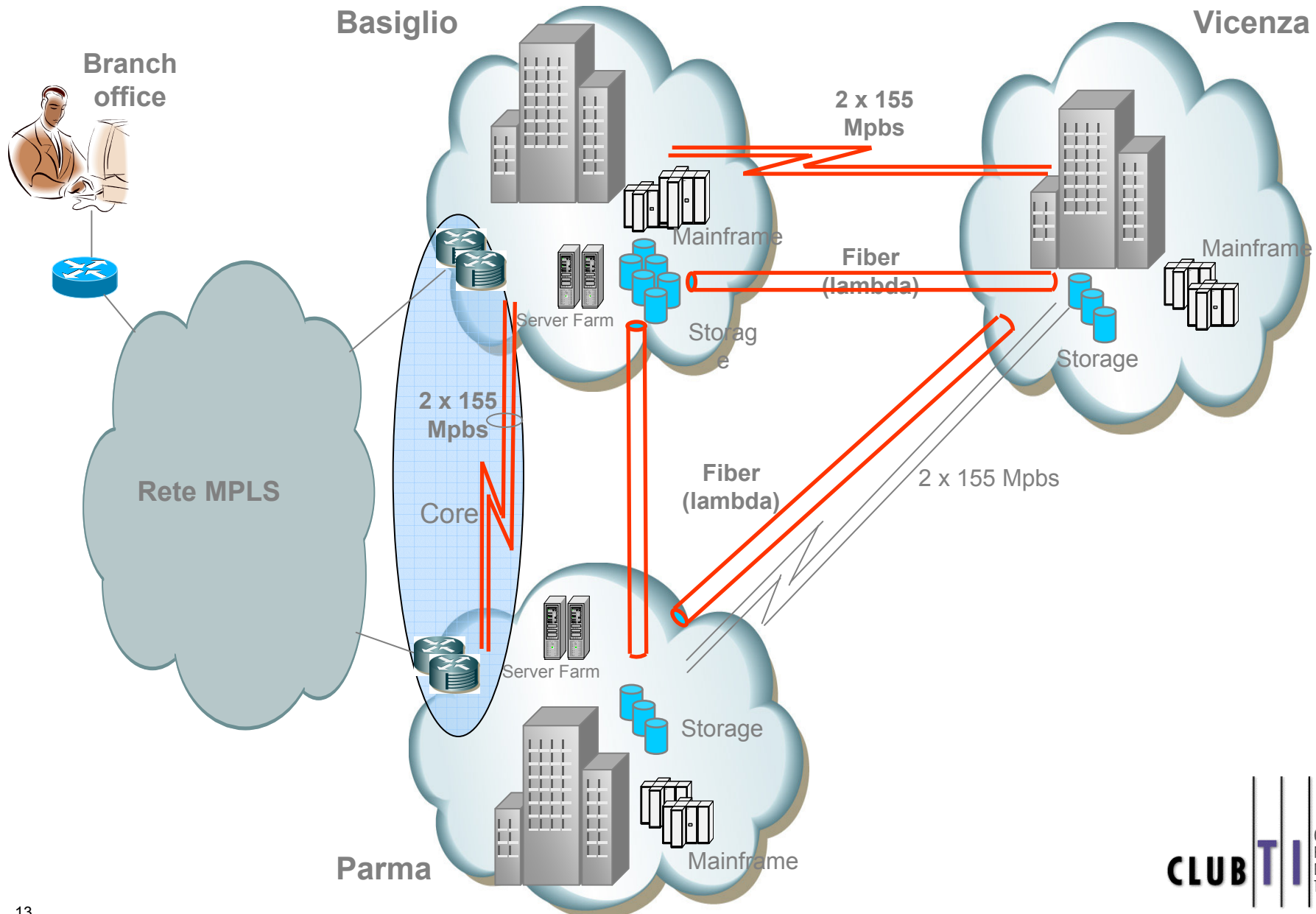
- L'affidabilità del parametro RPO (tendente a zero) cresce con la maggiore disponibilità e robustezza dell'infrastruttura abilitante il processo di replica dei dati. I costi della soluzione aumentano all'aumentare della disponibilità e robustezza.
- Con un'analisi di dettaglio della mappatura “processi-infrastrutture tecnologiche” si può lavorare su un rilascio intermedio, controllando i costi, e non aumentando in modo significativo i rischi.

- Ex Centro Elettronico Cariplo
- Completamente un-attended
- Completamente ristrutturato in termini di infrastrutture logistiche
- E' inoltre:
 - sufficientemente distante dai siti di produzione
 - raggiungibile in tempi brevi anche in caso di disastro
 - di proprietà
 - provvisto di presidi di sicurezza fisica di livello adeguato per garantire la continuità dei processi vitali della Banca
 - nelle vicinanze di strutture di servizio adeguate a garantire la permanenza del personale in loco anche per un periodo prolungato di tempo
 - situato in una zona a basso rischio di calamità naturali

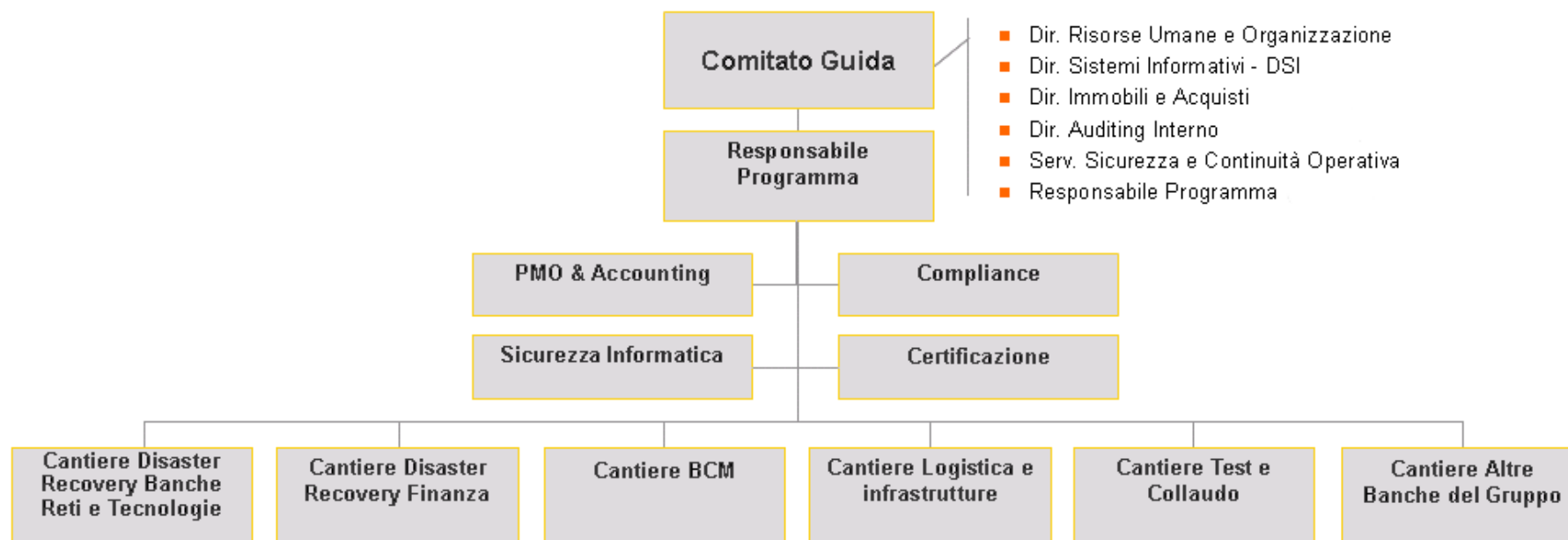
La prima fase, cosiddetta "a freddo"



La seconda fase, cosiddetta "a caldo"



L'organizzazione del progetto BCM



<i>Struttura di governo e di supporto</i>	<i>Ambito</i>	<i>Risultati attesi</i>
Comitato Guida	<ul style="list-style-type: none"> ■ Governo del Progetto 	<ul style="list-style-type: none"> ■ Definizione linee strategiche di Progetto ■ Indirizzo punti aperti/ criticità con impatto progettuale
Responsabile Programma	<ul style="list-style-type: none"> ■ Supervisione Progetto ■ Relazioni con altre funzioni Banca 	<ul style="list-style-type: none"> ■ Implementazione operativa delle scelte strategiche del Progetto ■ Conseguimento del risultato ■ Rispetto del budget ■ Coordinamento e guida dei diversi cantieri progettuali e gestione rapporti con le altre funzioni Banca ■ Gestione e monitoraggio dei punti aperti ad impatto aziendale ■ Predisposizione Comitato Guida (bimestrale)
PMO e Accounting	<ul style="list-style-type: none"> ■ Coordinamento cantieri 	<ul style="list-style-type: none"> ■ Definizione e organizzazione dei SAL di Cantiere ■ Predisposizione SAL generale di progetto (ogni 15 gg) ■ Controllo milestone di tutte le aree ■ Gestione e monitoraggio criticità e processi di escalation sui singoli cantieri ■ Gestione budget, rendicontazioni e controllo della fatturazione nei confronti dei fornitori
Compliance	<ul style="list-style-type: none"> ■ Presidio rispetto normative 	<ul style="list-style-type: none"> ■ Validazione delle scelte progettuali in termini di rispetto della normativa aziendale e di Vigilanza ■ Condivisione con altre strutture di controllo (Legale, ecc.) delle scelte di progetto
Certificazione	<ul style="list-style-type: none"> ■ Certificazione sistema informativo 	<ul style="list-style-type: none"> ■ Definizione linee guida e metodologie per i collaudi ■ Approvazione Piani di collaudo e check avanzamenti ■ Verifica della corretta esecuzione dei collaudi
Sicurezza Informatica	<ul style="list-style-type: none"> ■ Controllo accessi e sicurezza sistemi di DR 	<ul style="list-style-type: none"> ■ Corretta gestione dei profili di accesso alle procedure ■ Implementazione delle regole e degli standard operativi di Sicurezza Informatica per l'ambiente di Recovery ■ Implementazione profili di sicurezza

Cantiere progettuale

Ambito

Risultati attesi

Disaster Recovery Banche Reti

- Sviluppo sistemi, tlc e network

- Analisi funzionale e tecnica delle soluzioni di DR
- Realizzazione ambienti, attivazione e test soluzioni DR (Recovery e allineamento dati tra diversi ambienti)
- Definizione processi di ripartenza
- Definizione processi di roll-back

Disaster Recovery Finanza

- Sviluppo sistemi, tlc e network

- Analisi funzionale e tecnica delle soluzioni di DR
- Realizzazione ambienti, attivazione e test soluzioni DR (Recovery e allineamento dati tra diversi ambienti)
- Definizione processi di ripartenza
- Definizione processi di roll-back

Business Continuity Management

- Supporto organizzativo
- BCP

- Definizione requisiti e linee guida su livelli di servizio (RTO/RPO) e architettura di Business Continuity
- Realizzazione processi organizzativi a supporto del DR
- Predisposizione normativa di riferimento
- Predisposizione BCP
- Predisposizione e messa in opera del Piano di Gestione Crisi

Logistica e infrastrutture

- Interventi su edifici
- Adeguamento attrezzature

- Predisposizione sale tecnologiche e siti alternativi
- Adeguamento attrezzature, sistemi di emergenza (antincendio, gruppi di continuità, etc.) e sale tecnologiche attive per ottenere alta affidabilità degli asset
- Supporto alla realizzazione piani di mobilitazione risorse

Collaudo e test

- Verifica utente della funzionalità delle applicazioni di DR

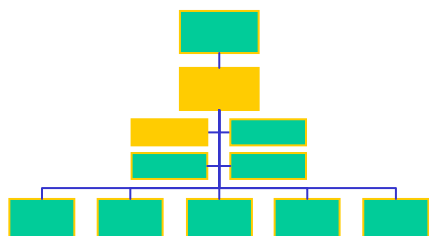
- Test degli ambienti, delle applicazioni e processi di DR
- Test di non regressione delle applicazioni Banca
- Test tecnologie interne e collegamenti esterni
- Test di attivazione e disattivazione del D/R
- Test utente

Altre Banche del Gruppo

- Coordinamento estensione strategia di BCM presso le Banche italiane del Gruppo

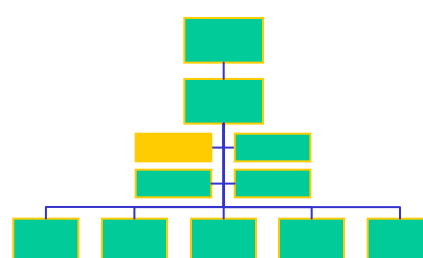
- Coordinamento e controllo progetti di BCM presso le banche italiane del Gruppo Intesa

Responsabile Programma



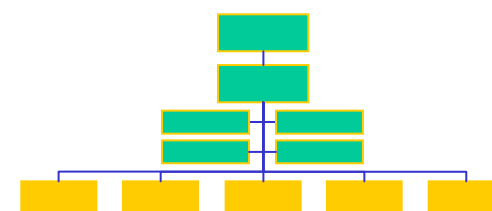
- Implementazione delle scelte strategiche chiave del Progetto
- Coordinamento e guida complessiva dei diversi cantieri progettuali e gestione rapporti con le altre funzioni Banca
- Gestione e monitoraggio dei punti aperti/criticità ad impatto aziendale
- Predisposizione e gestione del Comitato Guida (bimestrale)
- Gestione budget e autorizzazione alla spesa

PMO & Accounting



- Coordinamento avvio cantieri
- Supporto alla predisposizione dei piani di lavoro complessivi ed alla definizione del Master Plan Operativo
- Definizione e organizzazione dei SAL
- Controllo milestone di tutte le aree
- Gestione e monitoraggio criticità sui singoli cantieri
- Predisposizione degli standard di Progetto
- Gestione del budget, monitoraggio consuntivi e gestione fatturazione fornitori
- Predisposizione comunicazione e informativa per CDA e Vigilanza

Attività comuni a tutti i Cantieri



- Predisposizione piani di lavoro e milestone e stima dell'impegno di dettaglio (impegno risorse e finanziario) all'avvio del progetto
- Predisposizione budget dettagliato per gli impegni di spesa
- Controllo milestone e produzione report avanzamento
- Predisposizione SAL di cantiere
- Risoluzione criticità a livello di cantiere
- Predisposizione e manutenzione della Documentazione relativa al lavoro svolto (aspetti tecnici e processi operativi)

Grazie per l'attenzione

massimo.messina@bancaintesa.it